



**COVID-19**

**PIANO RIFUGIO SICURO**

**LE 10  
REGOLE PER IL FREQUENTATORE**



**PRENOTA  
IL PERNOTTAMENTO IN RIFUGIO,  
QUEST'ANNO È OBBLIGATORIO!**



**COVID-19**

# PIANO RIFUGIO SICURO

**LE 10  
REGOLE PER IL FREQUENTATORE**



**PRIMA DI INIZIARE L'ESCURSIONE,  
ASSICURATI DI ESSERE IN BUONA SALUTE!**



**COVID-19**

# PIANO RIFUGIO SICURO

**LE 10  
REGOLE PER IL FREQUENTATORE**



**ATTENDI ALL'ESTERNO  
DEL RIFUGIO LE INDICAZIONI DEL GESTORE!**



**COVID-19**

# PIANO RIFUGIO SICURO

**LE 10  
REGOLE PER IL FREQUENTATORE**



**CONSUMA - METEO PERMETTENDO -  
BEVANDE, CAFFÈ, TORTE E PASTI VELOCI  
ALL'ESTERNO DEL RIFUGIO!**



**COVID-19**

**PIANO RIFUGIO SICURO**

**LE 10  
REGOLE PER IL FREQUENTATORE**



**LASCIA**

**IL TUO ZAINO E LA TUA ATTREZZATURA TECNICA  
DOVE APPPOSITAMENTE PREDISPOSTO DAL GESTORE!**



**COVID-19**

# PIANO RIFUGIO SICURO

**LE 10  
REGOLE PER IL FREQUENTATORE**



**ASSICURATI DI AVERE CON TE MASCHERINA, GUANTI E IGIENIZZANTE A BASE ALCOLICA; UTILIZZALI QUANDO ENTRI NEL RIFUGIO E COMUNQUE SEMPRE QUANDO NON PUOI RISPETTARE LA DISTANZA DI SICUREZZA!**



**COVID-19**

**PIANO RIFUGIO SICURO**

**LE 10  
REGOLE PER IL FREQUENTATORE**



**PORTA CON TE  
IL TUO SACCO LENZUOLO O IL TUO SACCO A PELO  
PER PERNOTTARE AL RIFUGIO!**



# COVID-19

# PIANO RIFUGIO SICURO

**LE 10  
REGOLE PER IL FREQUENTATORE**



**LAVATI SPESSO LE MANI  
ED UTILIZZA I TUOI  
ASCIUGAMANI PERSONALI!**

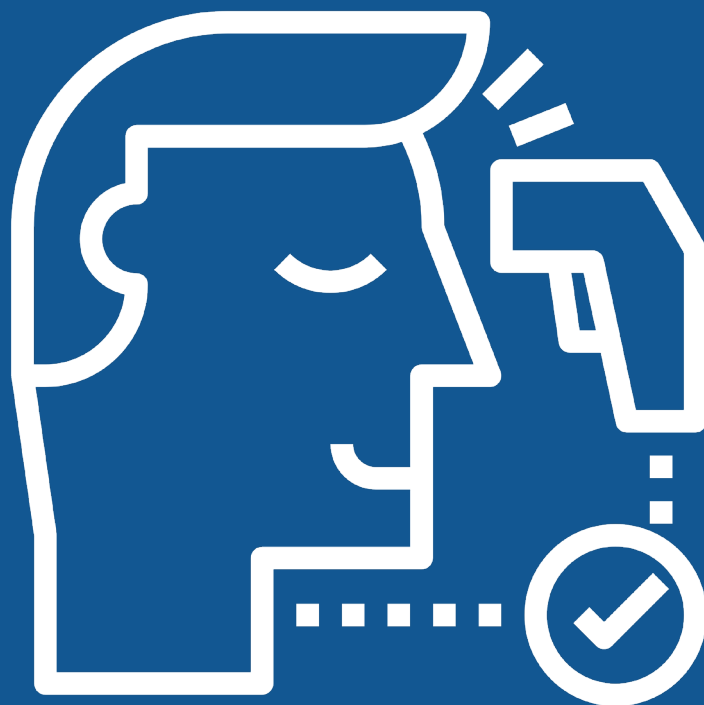




**COVID-19**

# PIANO RIFUGIO SICURO

**LE 10  
REGOLE PER IL FREQUENTATORE**



**RICORDA CHE IL GESTORE PUÒ SOTTOPORTI AL  
CONTROLLO DELLA TEMPERATURA E  
CHE, SE SUPERIORE A 37,5°C,  
PUÒ VIETARTI L'INGRESSO AL RIFUGIO!**



**COVID-19**

**PIANO RIFUGIO SICURO**

**LE 10  
REGOLE PER IL FREQUENTATORE**



**RIPORTA I TUOI  
DISPOSITIVI INDIVIDUALI DI PROTEZIONE USATI  
ED I TUOI RIFIUTI A VALLE!**